

10月16日は「世界食料デー」生活を支える「食」を テーマにした新キャンペーンを開始

5種の新聞広告には、ITOCHU SDGs STUDIO エバンジェリスト 富永愛氏が登場

2021年10月15日

伊藤忠商事株式会社(本社:東京都港区、代表取締役社長COO:石井敬太、以下「伊藤忠商事」)は、10月16日(土)の「世界食料デー」に合わせて、生活を支える「食」をテーマにした新キャンペーンを開始いたします。

当社は「中期経営計画 Brand-new Deal 2023」における基本方針の一つとして、『「SDGs」への貢献・取組強化』を掲げ、2021年4月15日には『ITOCHU SDGs STUDIO』を開設し、生活者ひとりひとりが自分なりのSDGsとの関わり方に出会える場を提供しています。

10月からは、生活を支える「食」をテーマにしたキャンペーンとして、10月15日(金)に、ITOCHU SDGs STUDIO エバンジェリスト 富永愛氏が登場する5種類の新聞広告を掲載しました。また、16日(土)の世界食料デーには、伊藤忠商事が世界中でつなぐ「食のリレー」を描く新CMを公開。さらに、SDGsの発信拠点であるITOCHU SDGs STUDIOでは、多様な「食」の在り方に出会える体験型展示「いただきますの前、ごちそうさまの先。展-What makes a nice meal?-」を開催いたします。

新聞広告「いただきますの前と、ごちそうさまの先で、私たちは今日も商いをす

る。」掲載

本広告では、10月16日の「世界食料デー」を前に、「食べる」ことの前と先にある世界に想像を巡らせ、生活を支える「食」にまつわる様々なSDGsアクションのきっかけづくりを目的にしています。そのような生活総合会社としての想いを、ITOCHU SDGs STUDIO エバンジェリスト 富永愛氏が登場する5種の異なるビジュアルで表現いたしました。

(新聞広告詳細) URL: https://www.itochu.co.jp/ja/corporatebranding/topics/2021/newspaper_fall.html 

私たちの朝食はグローバルだ。

コーヒー豆はグアテマラ、バナナはフィリピンから。

10月16日の世界食料デーに、

目の前の食材がどんな長い旅をしてきたか想像してみよう。

それだけできっと、食べ方も変わるはずだから。

伊藤忠商事も生活総合商社としてできることを。

地球への負担が少ない食材の調達方法を選ぶ。

生産者の働き方からビジネスを考える。

いただきますの前と、ごちそうさまの先で、

私たちは今日も商いをする。

Dear LIFE

生活って宇宙だ。



富永愛氏メッセージ

「食」は私達が生きていく上で欠かせないものです。口にするもので体はつくられているのですから。そう考えると必然的に自分の身体にいいものを食べたくなりますよね、それと同じく、地球にも優しくなれたら、より素敵な事だと思います。行動に移すためには、まずは興味を持つことが大事。普段使っているスポンジが何からできているのか、ゴミを減らす方法にどんなものがあるのか。知ることから始めると、どんどん興味が広がっていくと思います。

富永愛 プロフィール

17歳でNYコレクションにてデビューし、一躍話題となる。以後、世界の第一線でトップモデルとして活躍。モデルの他、テレビ、ラジオ、イベントのパーソナリティ、女優など様々な分野にも精力的に挑戦。日本人として唯一無二のキャリアを持つスーパーモデルとして、チャリティ・社会貢献活動や日本の伝統文化を国内外に伝える活動など、その活躍の場をクリエイティブに広げている。公益財団法人ジョイセフアンバサダー、エシカルライフスタイルSDGs アンバサダー(消費者庁)、ITOCHU SDGs STUDIO エバンジェリスト

新CM 「生活って宇宙だ。食のリレー」 篇 公開



本CMは、「Dear LIFE 生活って宇宙だ。」をスローガンに、伊藤忠商事のビジョンを届けるムービーの第二弾。今回は生活の中でも「食」がテーマに、伊藤忠商事が世界中の食材や生産者の方々をつなぐ「食のリレー」の物語を、躍動感あふれる主観映像で描いています。

<ナレーション抜粋>

大切に育てられたものを、必要な場所へ届けること。
環境へ負荷をかけないこと。
食べる喜びを世界中へ。
私たちは今日も、世界のどこかで商いをしている。
いただきますの前と、ごちそうさまの先へ。

(新CM詳細) URL: https://www.itochu.co.jp/ja/corporatebranding/topics/2021/movie_fall.html 

体験型展示「いただきますの前、ごちそうさまの先。展- What makes a nice meal? -」開催



SDGsの発信拠点であるITOCHU SDGs STUDIOでは、10月16日(土)から11月14日(日)までの約1ヶ月間、多様な「食」の在り方に出会える体験型展示「いただきますの前、ごちそうさまの先。展-What makes a nice meal?-」を開催いたします。

本展示では、富永愛氏が考案をした「発酵美容弁当」をはじめ、サステナブルな食の知識や体験を盛り込んだ3種類のお弁当の販売・展示、5つの切り口で「いただきますの前、ごちそうさまの先。」にある多様な「食」の在り方を紹介するパネル展示、様々な食体験ができる景品をその場でもらえる「ガチャ」を用意しております。

主な会場展示・体験内容イメージ（※内容は変更になる場合もございます。）

1. サステナブルな食の知識や体験を盛り込んだ3種類のお弁当の販売／パネル展示

本展示に合わせて、ITOCHU SDGs STUDIO エバンジェリスト 富永愛氏がレシピをプロデュースした「発酵美容弁当」(左)をはじめ、今と未来の食材の食べ比べ体験ができる「ミライ弁当」(中央)、通常は捨てられてしまう食材を美味しく楽しむ「すてない弁当」(右)という、3種類のお弁当を開発。それぞれにどのような食の知識や体験が盛り込まれているのかを紹介する展示のほか、順次会期中に1日30個限定、**1000円(税込)**での販売を予定しています。



【発酵美容弁当】 Produced by 冨永愛

- 塩麹さけ
- 玄米と青大豆のひじきご飯
- しょうゆ麹漬けゆで卵
- 青菜と豆もやし、しめじの塩麹ナムル
- ピリ辛こんにゃく
- パプリカのマリネ



【ミライ弁当】 Produced by CRAZY KITCHEN

(現在)

- 鶏肉の唐揚げ タルタルソース
- 3色そぼろご飯
 - 白米
 - 鶏そぼろ
 - たまご
- 桜海老とイカスキのふりかけ
- 古来種野菜のマリネ
- 清内路南瓜のローズ。ト
- じんごえもん芋のコンフィ
- 琴畑丸カブ、小田切大根とホタテのマリネ
- 杉箸赤かぶのピクルス

(未来)

- 大豆ミートの唐揚げ タルタルソース
- 3色そぼろご飯
 - こんにゃく米
 - 大豆ミートそぼろ
 - 代替たまご
- コオロギのふりかけ
- 野菜のマリネ
- カボチャのロースト
- 里芋のマッシュポテト
- ミニ野菜のディップ MSC認証ホタテのマリネ
- 紅芯大根のピクルス



【すてない弁当】 Produced by CRAZY KITCHEN

パンの耳を使ったサンドイッチ

- シロチョウザメのフィレオフィッシュサンド
(レタス、紫キャベツのマリネ、タルタルソース)
- イノシシのハンバーグサンド
(トマト、レタス&ケール、たまご、りんごのコンポート、ソース)
- 規格外野菜のマリネ
(しめじ、エリンギ、しめじの株元、大葉のジェノベーゼ)
- 規格外にんじんのキャロットラペ

<お弁当販売について>

発酵美容弁当: 10月16日(土)～10月31日(日)

ミライ弁当 : 11月2日(火)～11月7日(日)

すてない弁当 : 11月9日(火)～11月14日(日)

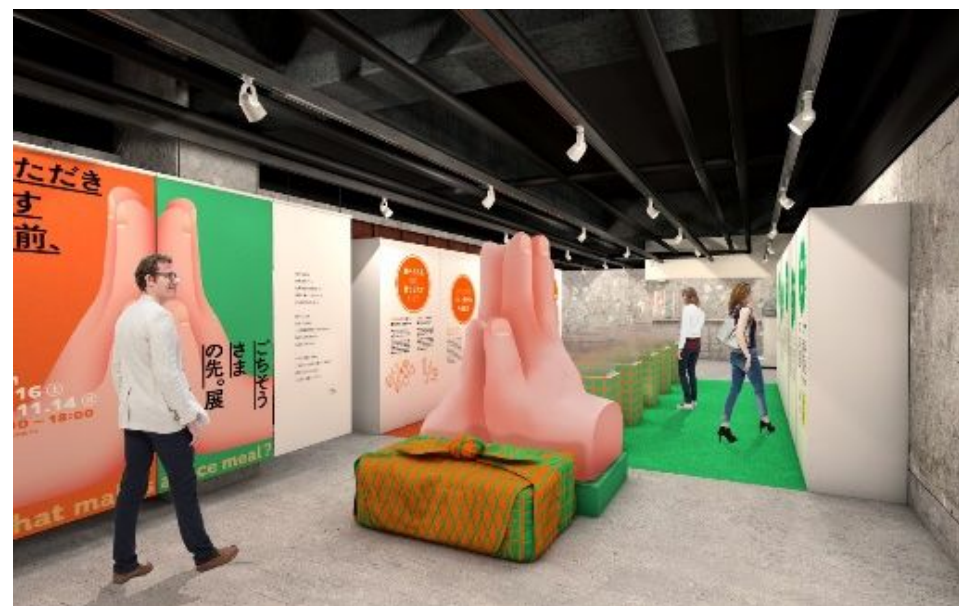
販売場所: Itochu Garden敷地内・青山通り沿い特設スペース(雨天時はSTUDIO内にて販売)

販売時間: 11:30～14:00(売り切れ次第終了)

※毎週月曜日はITOCHU SDGs STUDIO休館のため販売はお休みです。

2. 5つの切り口で紹介する「いただきますの前、ごちそうさまの先。」パネル展示

普段あたり前にしている「食べる」こと、その前と先にはどんな世界が広がっているのかを紹介。いただきますの前に知っておきたい背景や課題、ごちそうさまの先にある解決やアイデアについて知ること、「自分にできること」に想像を巡らせるきっかけを提供いたします。



3. 様々な食体験ができる景品をその場でもらえる「A NICE MEAL? ガチャ」

ITOCHU SDGs STUDIO公式のInstagramアカウントをフォローいただいた方には、もれなく引いていただけるガチャをご用意。規格外のバナナを使用したバナナケーキ、大豆ミート、コオロギ醤油、こんにゃく米、フェアトレードカカオを使用したポップコーン、野菜の端材から作ったチップスなど、多様な食体験ができる景品がその場で当たります。



「いただきますの前、ごちそうさまの先。展 - What makes a nice meal? - 」概要

主催	ITOCHU SDGs STUDIO
期間	10月16日(土)～11月14日(日) 11:00～18:00 ※休館日:毎週月曜日。月曜日が休日の場合、翌営業日が休館となります。
会場	ITOCHU SDGs STUDIO (東京都港区北青山2-3-1 Itochu Garden B1F)
料金	入館料無料 ※詳しくは公式WEBサイトをご確認ください。

[ITOCHU SDGs STUDIO] とは？

- ◆SDGsを様々な角度から切り取った情報発信・体験の場をつくり、「人と商いと地球」をつなぐカルチャープラットフォーム。
- ◆SDGsに関わる活動をされている団体等への展示スペース・SNS発信等の撮影スペース無償提供を行っている。(年6回程度の企画展)
- ◆ラジオブース設置及び当社冠番組『J-WAVE SELECTION ITOCHU DEAR LIFE, DEAR FUTURE』における世の中の「SDGs」の取り組みを発信。(番組ナビゲーター：SHELLY氏)



場所: 東京都港区北青山2-3-1 Itochu Garden B1F

オフィシャルサイトURL: <https://www.itochu.co.jp/ja/corporatebranding/#SDGsstudioArea> 

2021年プレスリリース一覧へ

Tweet Share

当ウェブサイトの動画はYouTubeを利用しています。

Copyright © ITOCHU Corporation. All Rights Reserved.